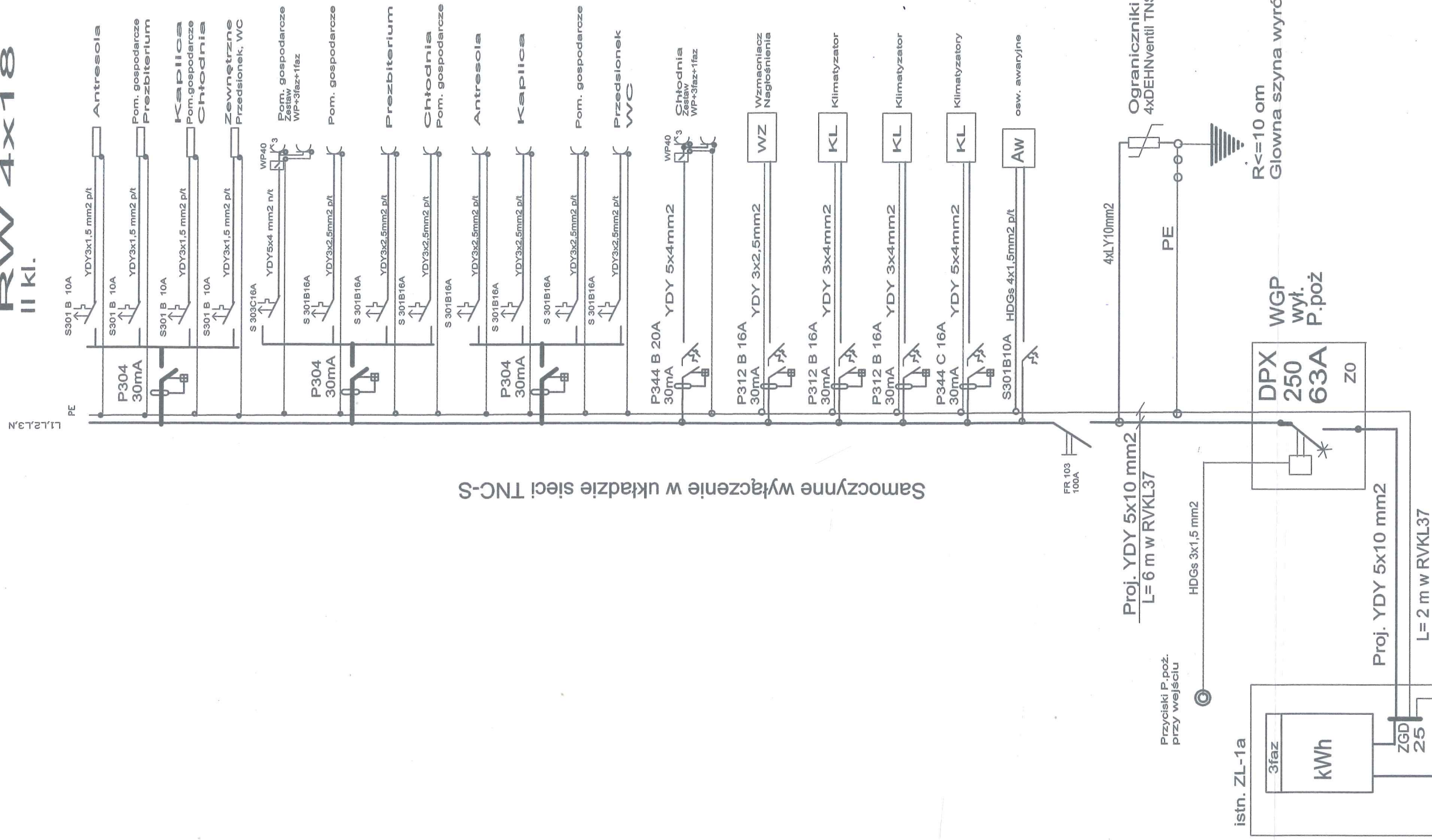


OZNACZENIA	
	Wypust oświetleniowy
	Oprow. MODENA MINI LED 17V IPS4
	Żyrandol na żarówkę Ledowe 6x10V
	Kinkiet na żarówkę Ledowe 1x 10V
	Rozdzielnica
	Łącznik klawiszowy p.t. 1-biegunowy VPT-1F
	Łącznik klawiszowy p.t. 3-siecznikowy VPT-2F
	Łącznik klawiszowy p.t. schodowy VPT-3F
	Łącznik bistabilny
	Gniazdo dwukrotne wtyczkowe z uzmieleniem p.t.
	Gniazdo wtyczkowe szczelne z uzmieleniem p.t.
	Zestaw gniazdo 3faz 32A ,gniazdo 1faz 16A, wtyczkę VP40A
	Wzmacniacz nagłośnienia
	Mikrofon
	Głośnik

PROJEKT BUDOWLANY

Rozdzielnia główna RG
RW 4x18
II kl.



INWESTOR: Gmina Orły ul.Przemyska 3, 37-716 Orły		SKALA	Grudzień 2018r.
STADIUM: PROJEKT SCHEMAT ROZDZIELNI RG			
AUTOR PROJEKTU: Jerzy Król upr. UAN/III/734270/94			
PROJEKTANT SPRAWDZAJĄCY: mgr inż. Grzegorz Fiełek upr. bud. nr PDK/0117/P00E/02			

PROJEKT BUDOWLANY

Rozbudowa, przebudowa budynku kaplicy
cmientajnej w miejscowości Orły na działce nr ewid.
gr. 314/5 jedn. ewid. 181307, obr. ewid. 0009,
gmina Orły, woj. Podkarpackie

Rysunek E-4